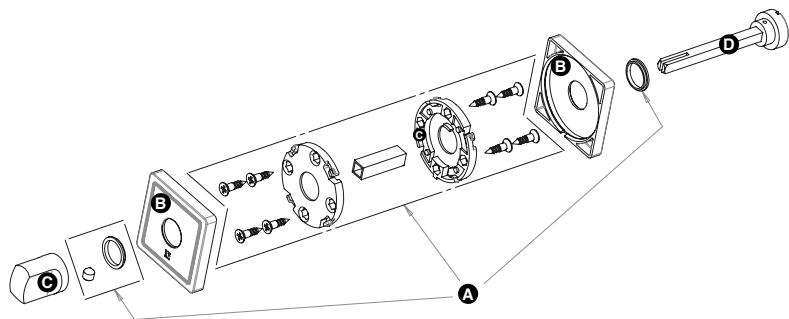




NOTICE ROSACE CONDAMNATION / DÉCONDAMNATION

Composition du kit

- Ⓐ Sous-plaques (x2), Adaptateur carré 6-8 (x1), Rondelles de friction (x2), Vis pointeau (x1), Kits de 4 vis (x2).
- Ⓑ Rosaces (x2)
- Ⓒ Bouton de condamnation (x1)
- Ⓓ Bouton de décondamnation (x1) + tige carrée (x1)



Etape 1

Reprenez les étapes 1, 2 et 3 du montage des poignées en remplaçant la tige carrée par le bouton de décondamnation + tige carrée.

Le bouton de décondamnation doit être positionné côté extérieur de la porte. Les bagues et le bouton de décondamnation vous serviront pour centrer les sous-plaques.

Etape 2

Fixez le bouton de condamnation à la tige carrée à l'aide de la vis pointeau fournie.

ENTRETIEN

Nettoyez la poignée à l'aide d'un chiffon humide. Ne pas utiliser de produits détergents ou abrasifs.

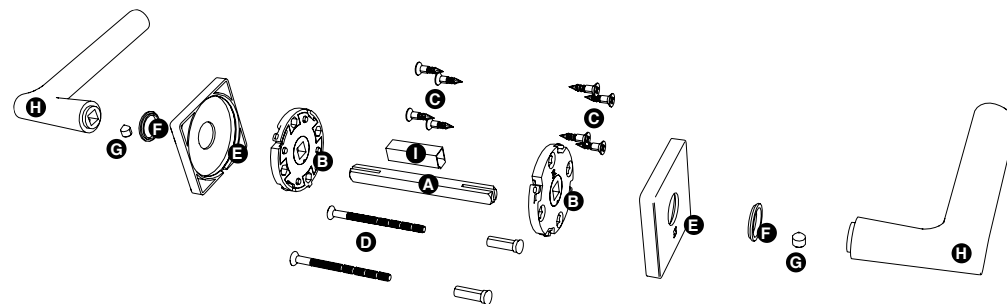
**Les conseils de pose et de mises en œuvre sont donnés à titre indicatif
et n'engagent en aucun cas notre responsabilité.**



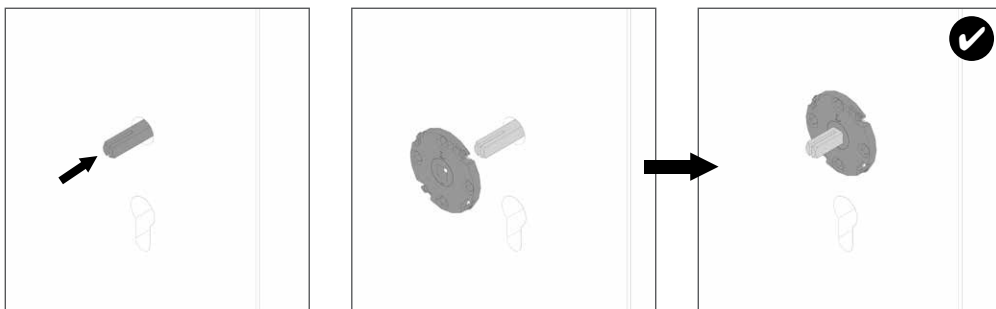
NOTICE DE MONTAGE GP 111333

Composition du kit

- Ⓐ Carré (x1)
- Ⓑ Sous-plaques (x2)
- Ⓒ Kit 4 vis (x2)
- Ⓓ Kit 2 vis traversantes (x1)
- Ⓔ Rosaces (x2)
- Ⓕ Rondelles (x2)
- Ⓖ Vis pointeau (x2)
- Ⓗ Béquilles gauche et droite
- Ⓘ Adaptateur de carré (x1)



Etape 1 Gabarit



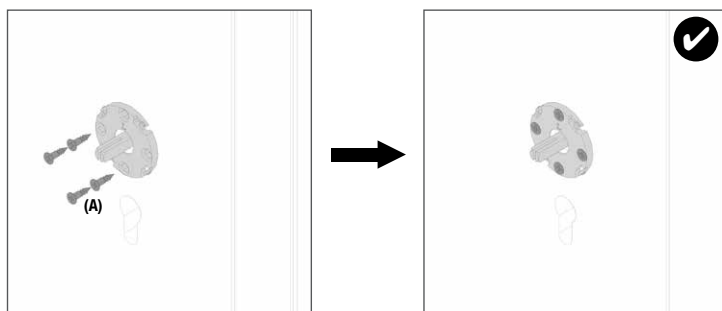
Insérez la tige carré dans votre porte.

Positionnez dessus la sous-plaque, ergot vers le bas, en respectant le sens de rotation de la poignée.

Etape 2 Perçage et pose des sous-plaques

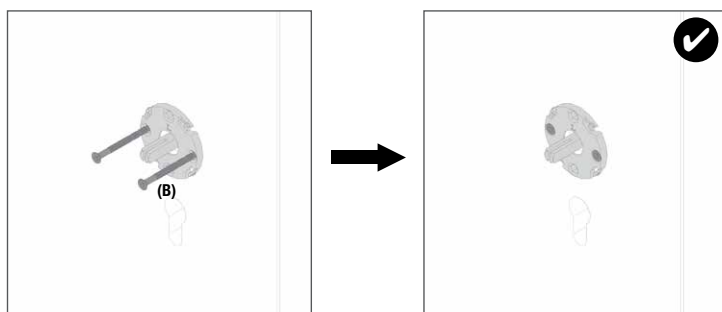
Percez les trous dans la porte à travers la sous-plaque.

(Vous pouvez vous assurer de son bon alignement en traçant une ligne verticale ou horizontale au crayon entre les 2 trous).



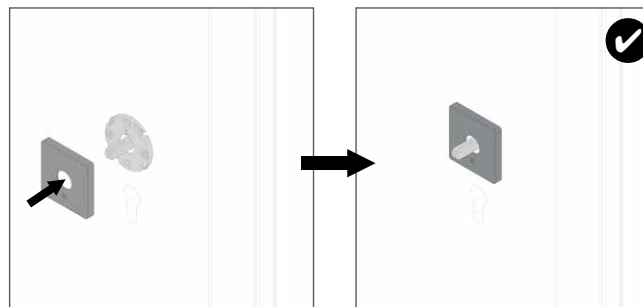
Fixez les 2 sous-plaques sur la porte à l'aide du kit 4 vis (A)
(il faudra alors recommencer l'opération de chaque côté de la porte)

OU



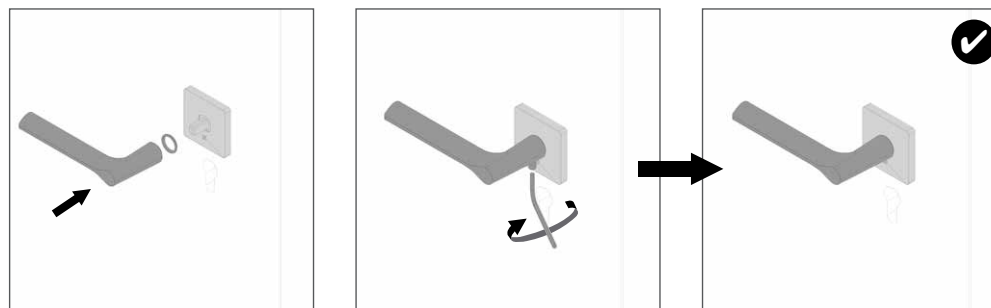
Fixez les 2 sous-plaques sur la porte à l'aide du kit 2 vis traversantes fournies (B).
Si l'épaisseur de votre porte le nécessite, vous pouvez couper les vis autocoquantes à la longueur souhaitée.

Etape 3 Pose de la rosace



Clipsez la rosace sur la sous-plaque logo vers le bas.

Etape 4 Montage des béquilles



Insérez les bagues puis les béquilles droite et gauche sur la rosace vis pointeau vers le bas. (Attention au sens de la bague).

Vissez les 2 poignées à l'aide de la clé Allen fournie.

Accessoires Rosaces de fonction

